


Herramientas Necesarias:



Portátil con Windows



Cable USB Impresora

Nombre	Tamaño	
 FWG239TL_CU22LA	42.964 KB	/

Firmware guardado en el portátil

Descarga: <https://mango.hecrau.com>

Modelos afectados:

Epson WF-C5710



Teléfonos de Soporte:

Raúl Lázaro 670600424


Héctor Lázaro 605963135

Tiempo empleado:

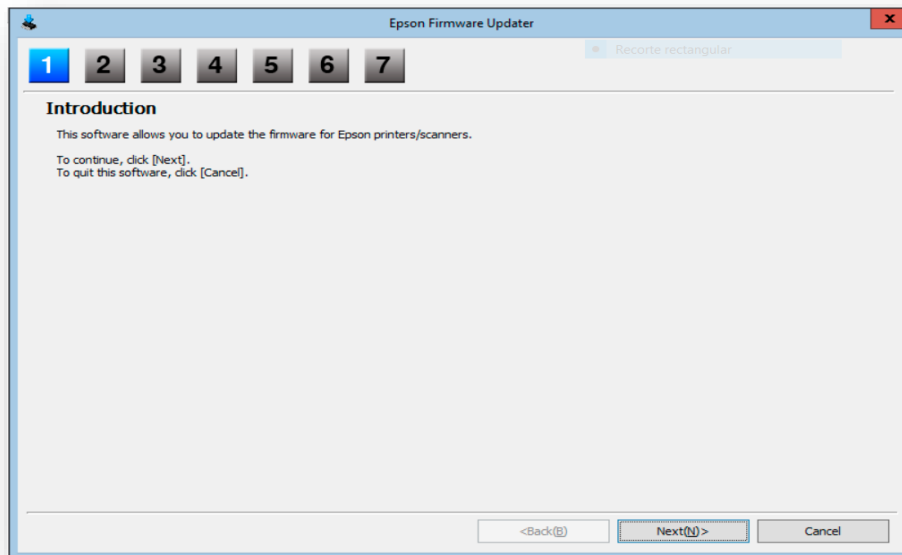
- Actualización de firmware: 5 minutos.
- Proceso completo: 8 minutos.

Proceso detallado de actualización:

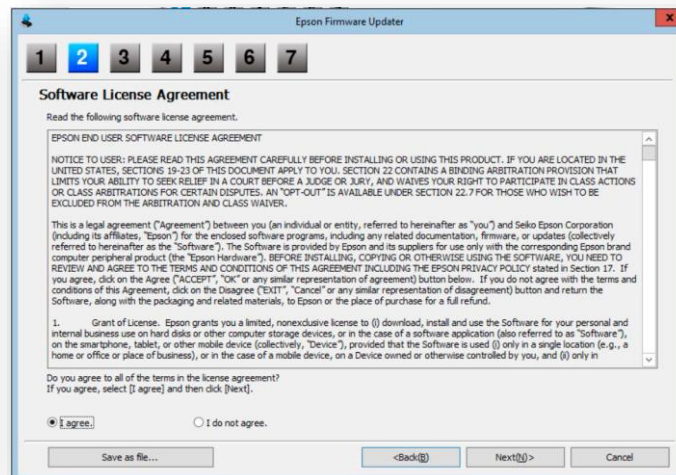
- 1) Confirmar que el Modelo y el SN de la máquina que vamos a tratar es el que aparece en el aviso.
- 2) Conectamos la impresora encendida por cable USB al ordenador con Windows donde tengamos el firmware descargado (no es necesario instalar el driver de la impresora):

Nombre	Tamaño	Tipo	Fecha de modificación
 FWG239TL_CU22LA	42.964 KB	Aplicación	07/11/2021 20:52

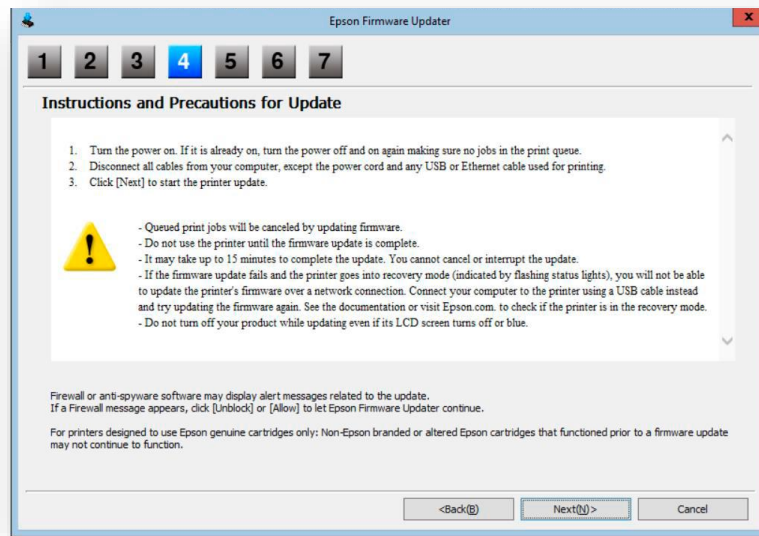
- 3) Hacemos doble clic encima del firmware (WF-C5710: FWG239TL_CU22LA.exe). Se nos abre el Epson Firmware Updater. Pulsamos el botón 'Next'.



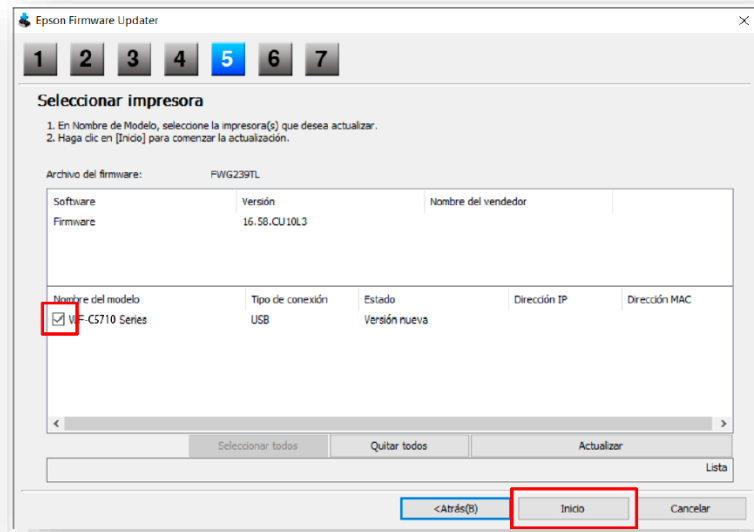
- 4) Seleccionamos 'I agree' y después el botón 'Next'.



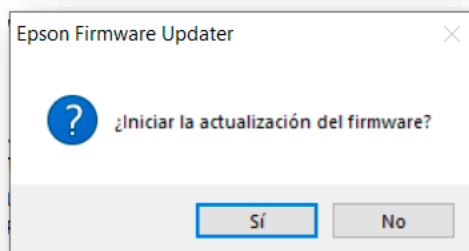
5) Seleccionamos 'Next'.



6) A continuación, nos aparecerá en la ventana la impresora conectada por USB al ordenador. Seleccionamos la impresora y pulsamos el botón 'Inicio'.

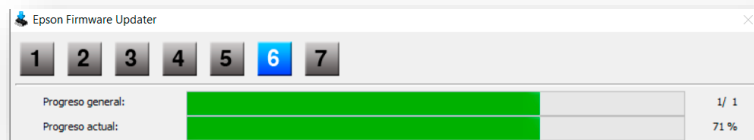


7) Se abre una ventana para preguntarnos si queremos empezar la actualización de firmware. Pulsamos 'Sí'.

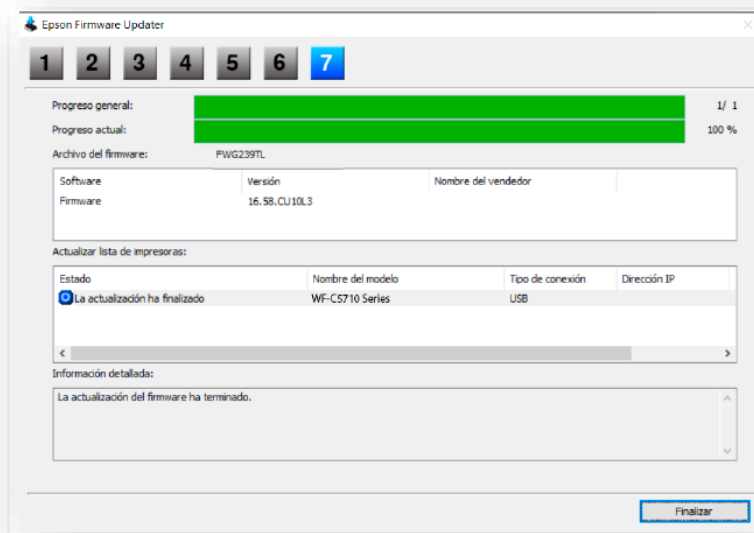


8) Ahora empieza la actualización de firmware. Durante la actualización, es importante no apagar la impresora, no lanzar a imprimir ni escanear ningún documento, no abrir/cerrar tapas, no tocar botones de la impresora, no hacer nada con la impresora.

Empieza la actualización. Aparece una barra de progreso en verde, que enseguida se sitúa al 70%, y se pasa casi toda la actualización sobre el 70 y poco %, y cuando acaba, pasa al 100% de golpe.

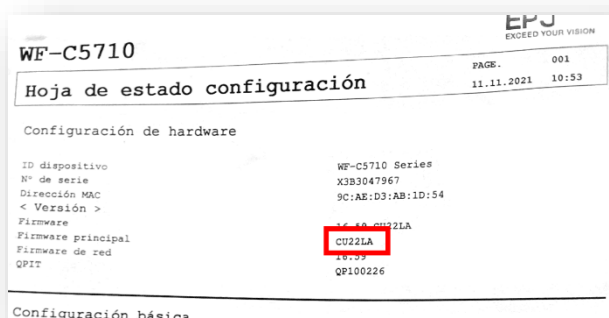
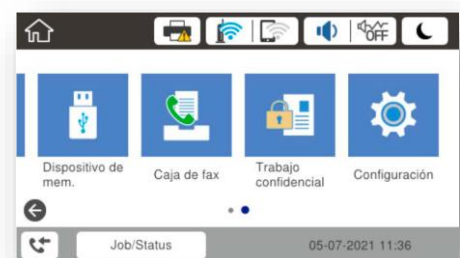


9) Cuando termina la actualización de firmware, la impresora se reinicia sola, la barra de progreso está al 100%, y nos informa que la actualización de firmware ha terminado. Pulsamos el botón 'Finalizar'.



10) Ahora tenemos que comprobar que la impresora tiene la última versión de firmware correctamente instalada. Para ello vamos a la pantalla de la impresora.

- Configuración
- Estado de la impresora / Imprimir
- Hoja estado impresión
- Hoja de estado configuración
- Imprimir
- Verificar que en Versión de Firmware aparece: **CU22LA**



Cierre:

- 1) Acceder a la web <https://mango.hecrau.com> y rellenar el formulario.
- 2) En la hoja de estado han salido 3 hojas, pero en el formulario solo es necesario enviar una foto de la primera hoja.

Numero de Tienda

Fecha Actualizacion

dd/mm/aaaa

SN Maquina

Se ha actualizado bien?

Si
 No

"Primera Hoja de estado configuración" donde se vea el Firmware Actualizado y el SN de la maquina

Seleccionar archivo Ningún archivo seleccionado

Nombre técnico responsable de la actualización

Enviar parte

